

**NOTER:**

Mål: 1:22000

Boringerne er afsat i forhold til terræn, som anvist på plan.

**SIGNATURER:**

Lagfølgéboring:

Terrænkote  Boring nr.

<b>Sag: 13.G0111.01 Lambæk - Skjern, transportledning. 6900 Skjern.</b>			
<b>Boring: LF1 - LF12</b>	Boret af: SH	Dato: 22.02.2013	
Udarb. af: KT	Kontrol: HH	Godkendt: HH	Dato: 07.03.2013 Bilag: 1 Side: 1/1.
<b>JYSK GEOTEKNIK A/S</b>	Sallingsundvej 4 6715 Esbjerg N.	Tlf.: 75143022 Fax: 75143023	<b>SITUATIONSPLAN</b>

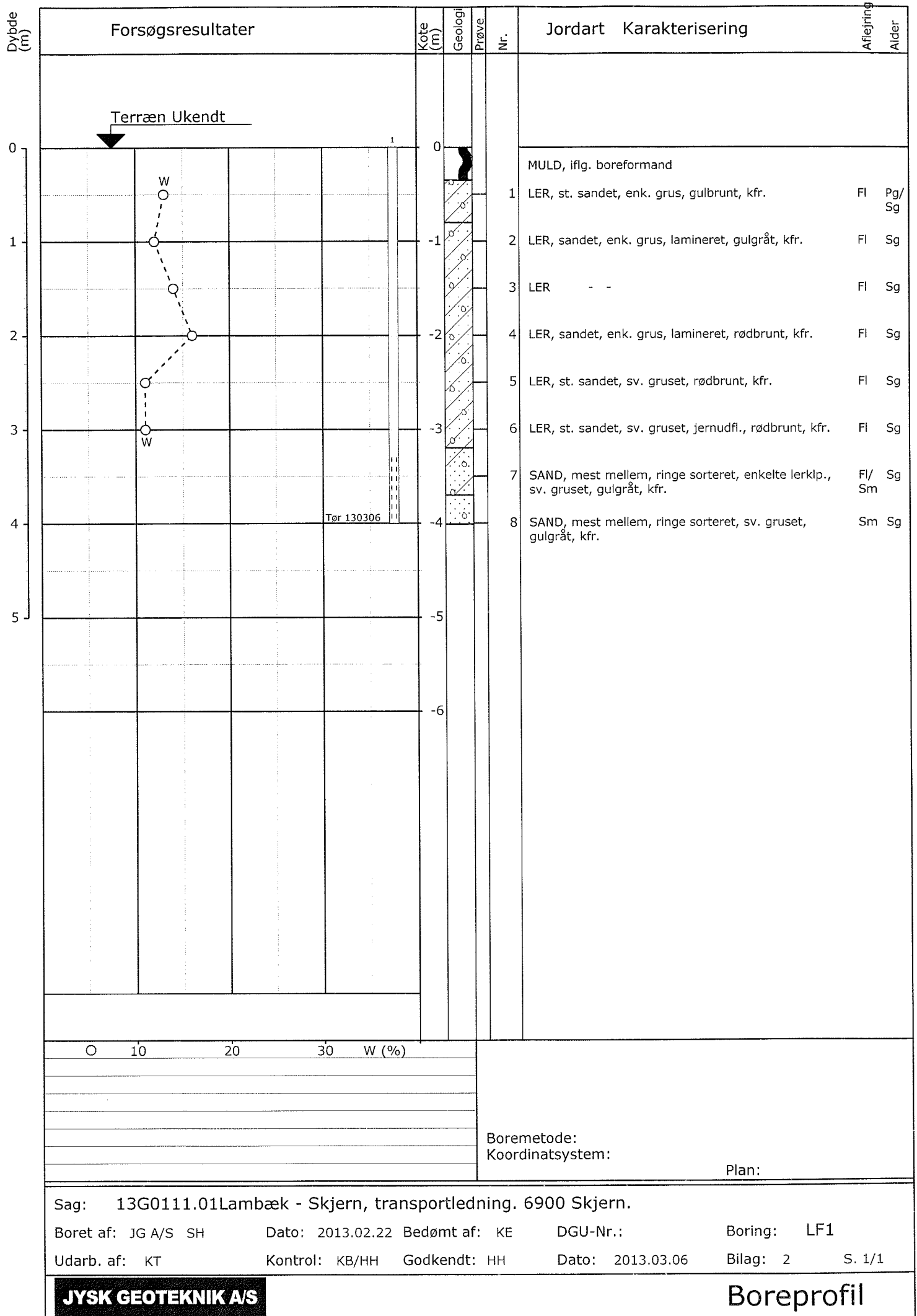
**Ringkøbing-Skjern Forsyning A/S**

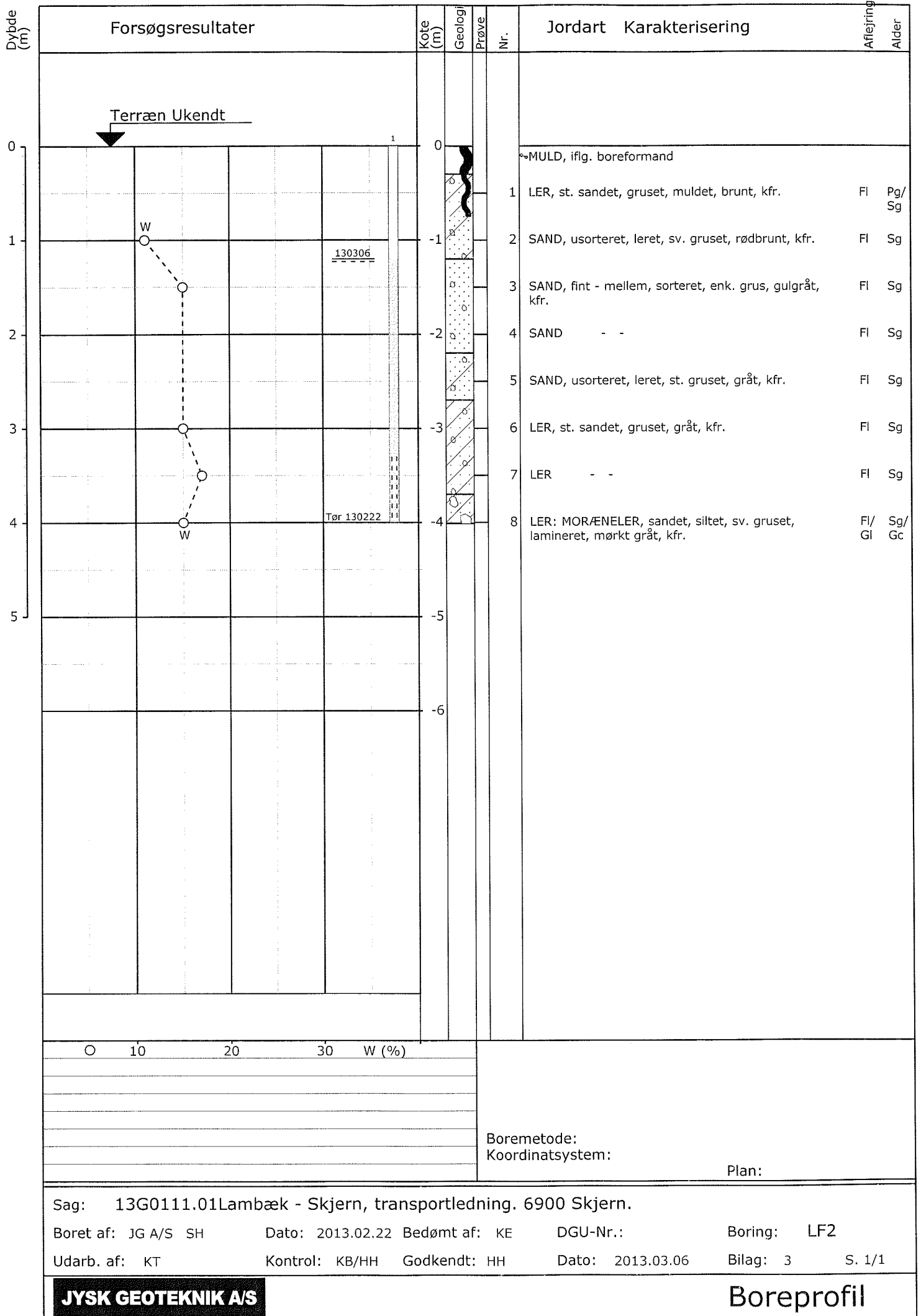
Projektnr. 141-002 Lambæk-Skjern Transportledning *141 VA-01*  
 Projektfærdig  
 Tegner: anch  
 Kotesystem: DVS90  
 Fil: vandlambækSkj.dgn

Dateret: 130  
 6900 Skjern  
 Tlf.: 96 74 85 00  
 www.rst.dk

Tegn. nr. E:10  
 Mål: 1:22000  
 Dato: 8. jan. 2013  
 Rev.:

Entreprisenummer 3  
 Fil: vandlambækSkj.dgn

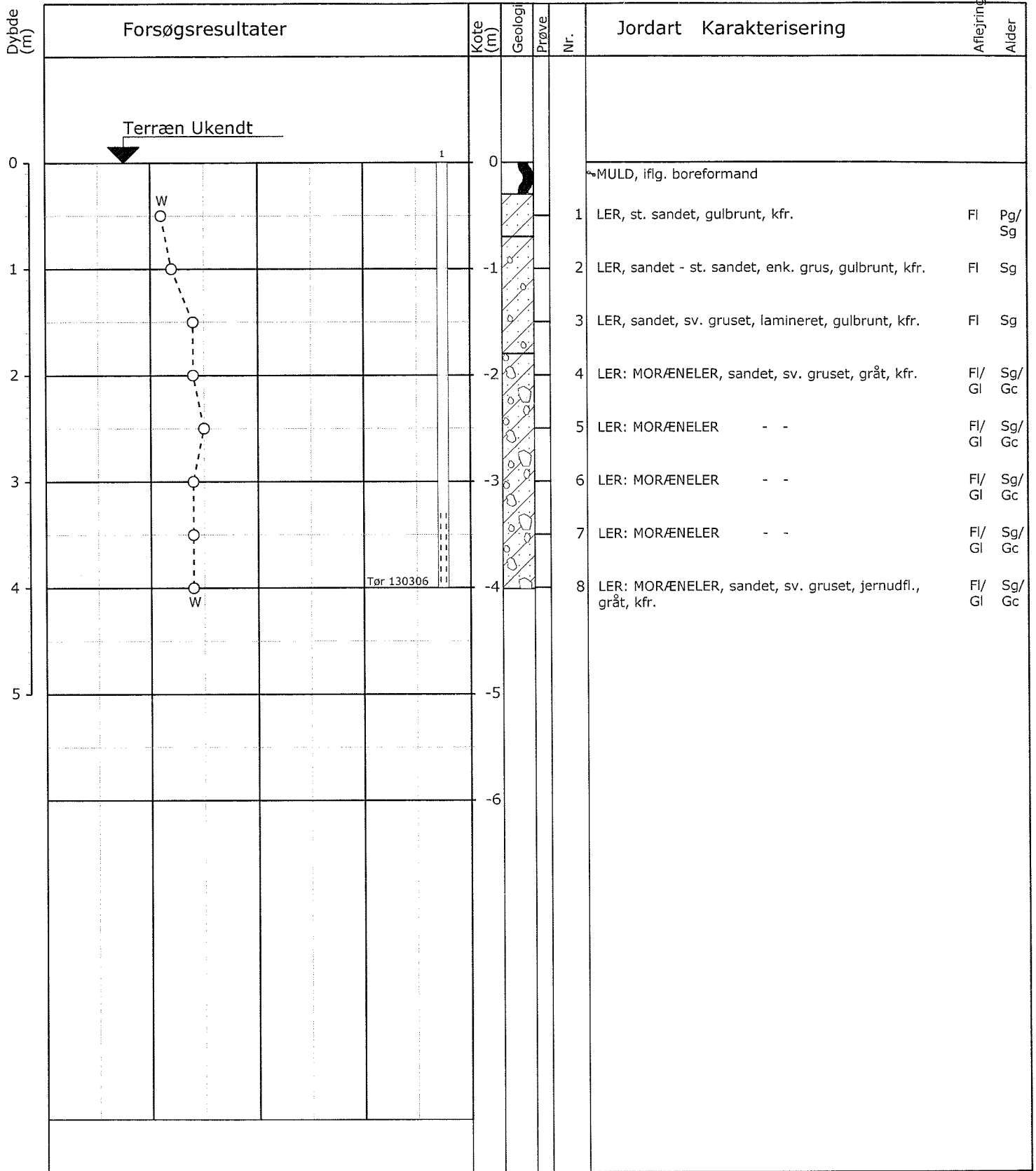












0 10 20 30 W (%)

Boremetode:  
Koordinatsystem:

Plan:

Sag: 13G0111.01Lambæk - Skjern, transportledning. 6900 Skjern.

Boret af: JG A/S SH Dato: 2013.02.22 Bedømt af: KE DGU-Nr.: Boring: LF5

Udarb. af: KT Kontrol: KB/HH Godkendt: HH Dato: 2013.03.06 Bilag: 6 S. 1/1

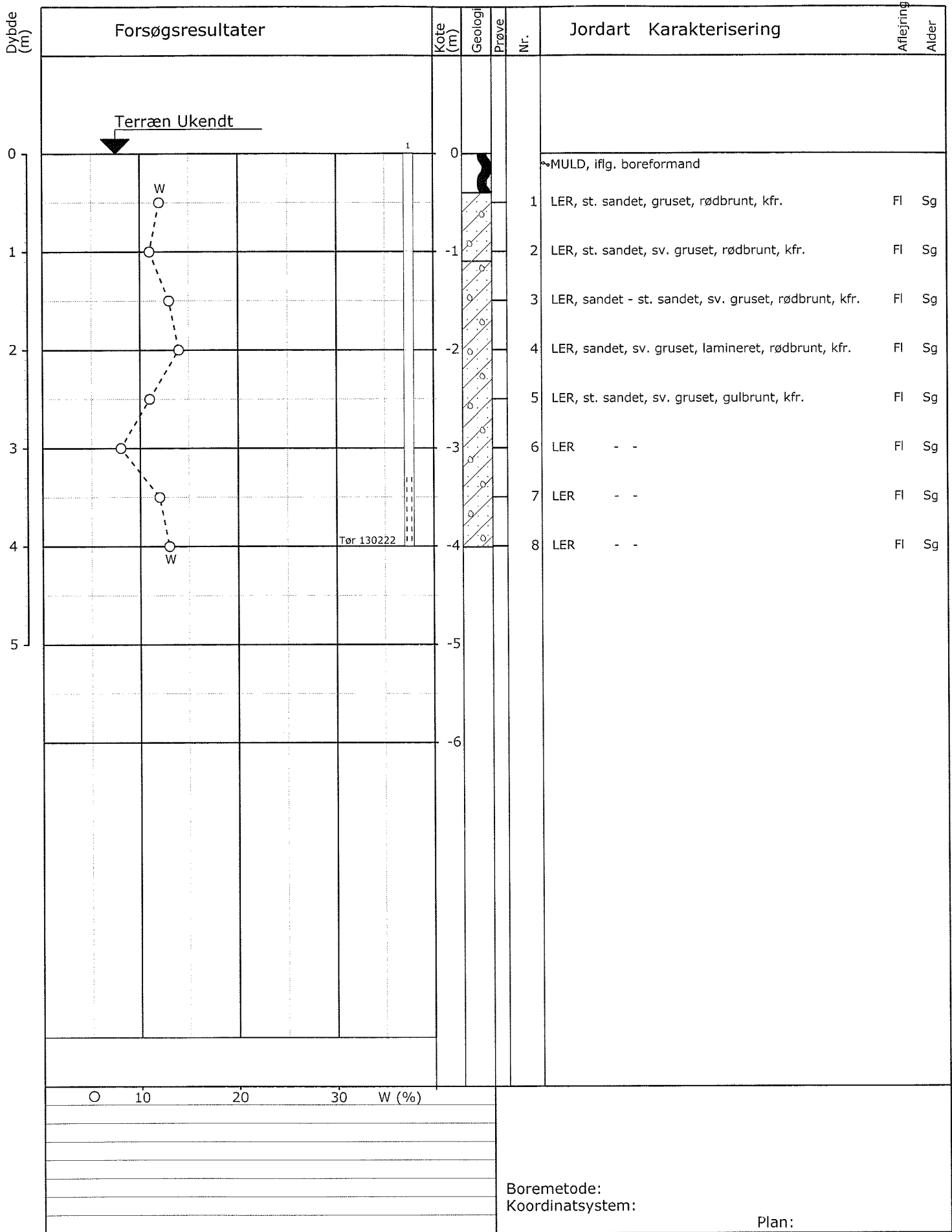
**JYSK GEOTEKNIK A/S**

**Boreprofil**









Sag: 13G0111.01Lambæk - Skjern, transportledning. 6900 Skjern.

Boret af: JG A/S SH

Dato: 2013.02.22 Bedømt af: KE

DGU-Nr.:

Boring: LF8

Udarb. af: KT

Kontrol: KB/HH Godkendt: HH

Dato: 2013.03.06

Bilag: 9

S. 1/1







